

テクノポラスローラー



テクノポラスローラーは弊社独自技術に基づく連続微細気孔スポンジからなるローラーです。柔軟性、弾力性、吸水性、耐薬品性などの各種機能に優れており、かつ基体ポリマーにもポリオレフィンとポリウレタンがあり、多様な用途において最適のローラーをご提供することが出来ます。例えば、耐薬品性が求められる場合にはオレフィン系、耐摩耗性が求められる場合にはポリウレタン系ローラーをご用意させていただきます。

ローラー用途

- 吸水 ミニラボ、プリント基板、リードフレーム、フィルムなど
- 洗浄材 ガラスなど
- 塗布 インク、オイル、各種液の塗布
- 液切り メッキ、エッチング、プリフラックスなど

製造可能サイズ

外径	φ120mm以下
肉厚	38mm以下
長さ	2500mm以下

一般物性

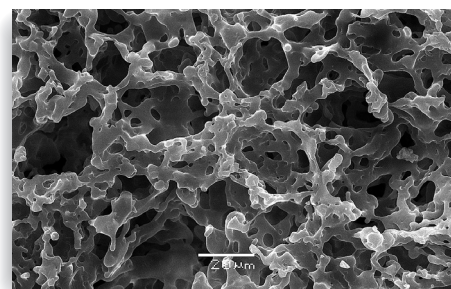
材質	U16W	L16W	L26WH
	ポリウレタン	ポリオレフィン	ポリオレフィン
見掛密度	g/cm ³ 0.24	0.25	0.26
引張強度	N/cm ² 67	39	41
伸長率	% 300	480	230
硬度	ASKER C 10	9	18
気孔径	μm 60	60	60
耐熱性	℃ 100	60	100
吸水時間	sec 瞬時	瞬時	瞬時

上表物性値は例示であり、ご要望に従い調整することが出来ます。

ポリオレフィン(L16W) 耐薬品性

薬液	2週間	4週間
47%硫酸	○	○
60%硝酸	×	×
36%塩酸	○	○
30%酢酸	○	○
85%リン酸	○	○
30%水酸化ナトリウム	○	○
10%アンモニア	○	○
40%塩化第二鉄	○	○
30%過酸化水素	○	○
有効塩素5%次亜塩素酸ソーダ	○	○
5%過マンガン酸カリウム	○	×
エタノール	○	○
イソプロパノール	○	○
アセトン	○	○
トルエン	×	×

試験条件：室温で2、4週間浸漬後の引張強度、伸長率を測定
 判定基準：○：引張強度、伸長率共に保持率85%以上
 ×：引張強度又は伸長率が保持率85%未満



気孔拡大写真

備考

材質、硬度、気孔径、サイズ、形状のほかにも、

- 抗菌・防カビタイプ
- 芯無しタイプ
- 溝加工対応
- 巻き替え対応
- 巻き付き防止タイプ

など、お客様のニーズに合わせて、カスタマイズできます。